



Администрация Пермского муниципального округа Пермского края
Комитет имущественных отношений

РАСПОРЯЖЕНИЕ

25.10.2024

№ 3672

Об установлении публичного сервитута на часть земельных участков

В соответствии со ст. 23, гл. V.7 Земельного кодекса Российской Федерации, Федеральным законом от 25.10.2001 № 137-ФЗ «О введении в действие Земельного кодекса Российской Федерации», пп. 3.2.5 п. 3.2 разд. 3 Положения о комитете имущественных отношений администрации Пермского муниципального округа, утвержденного решением Думы Пермского муниципального округа Пермского края от 29.11.2022 № 48, на основании ходатайства публичного акционерного общества «Россети Урал» (ИНН 6671163413, ОГРН 1056604000970) (далее - ПАО «Россети Урал») от 10.10.2024 № 14347:

1. Установить в интересах ПАО «Россети Урал» публичный сервитут общей площадью 28995 кв. м на часть земельных участков, согласно приложению 1 к настоящему распоряжению.

Цель: эксплуатация объектов электросетевого хозяйства Строительство КВЛ 10 кВ с реклоузером 10 кВ. Реконструкция ячейки № (1С 10 кВ) ПС 35/10 кВ Юг с установкой вакуумного выключателя для электроснабжения производственных корпусов комбината.

Срок: 49 лет.

2. Утвердить границы публичного сервитута земельных участков, указанных в п. 1 настоящего распоряжения, согласно прилагаемой схеме расположения границ публичного сервитута.

3. Срок, в течение которого использование указанных в п. 1 настоящего распоряжения земельных участков в соответствии с их разрешенным использованием будет невозможно или существенно затруднено в связи с осуществлением сервитута – 3 (три) месяца.

4. Порядок установления зон с особыми условиями использования территорий и содержание ограничений прав на земельные участки в границах таких зон установлен Постановлением Правительства РФ от 24.02.2009 № 160 «О порядке установления охранных зон объектов электросетевого хозяйства

и особых условий использования земельных участков, расположенных в границах таких зон».

5. Плата за публичный сервитут устанавливается в соответствии с Федеральным законом от 29.07.1998 № 135-ФЗ (ред. от 19.12.2022) «Об оценочной деятельности в Российской Федерации» и методическими рекомендациями, утверждёнными приказом Минэкономразвития России от 04.06.2019 № 321, согласно приложению № 4 к настоящему распоряжению.

6. Комитету имущественных отношений администрации Пермского муниципального округа в течение 5 рабочих дней со дня подписания настоящего распоряжения:

6.1. направить настоящее распоряжение в Управление Федеральной службы государственной регистрации, кадастра и картографии по Пермскому краю;

6.2. направить настоящее распоряжение в ПАО «Россети Урал».

6.3. разместить настоящее распоряжение на официальном сайте Пермского муниципального округа в информационно-телекоммуникационной сети «Интернет» (www.permokrug.ru).

7. ПАО «Россети Урал» привести земельные участки в состояние пригодное для использования в соответствии с разрешенным использованием в срок не позднее 3 (трех) месяцев после завершения строительства или эксплуатации инженерного сооружения, для размещения которого был установлен публичный сервитут.

8. Настоящее распоряжение вступает в силу со дня его подписания.

9. Контроль исполнения распоряжения возложить на заместителя председателя комитета М.В. Королеву.

Председатель комитета



Е.А. Демидова

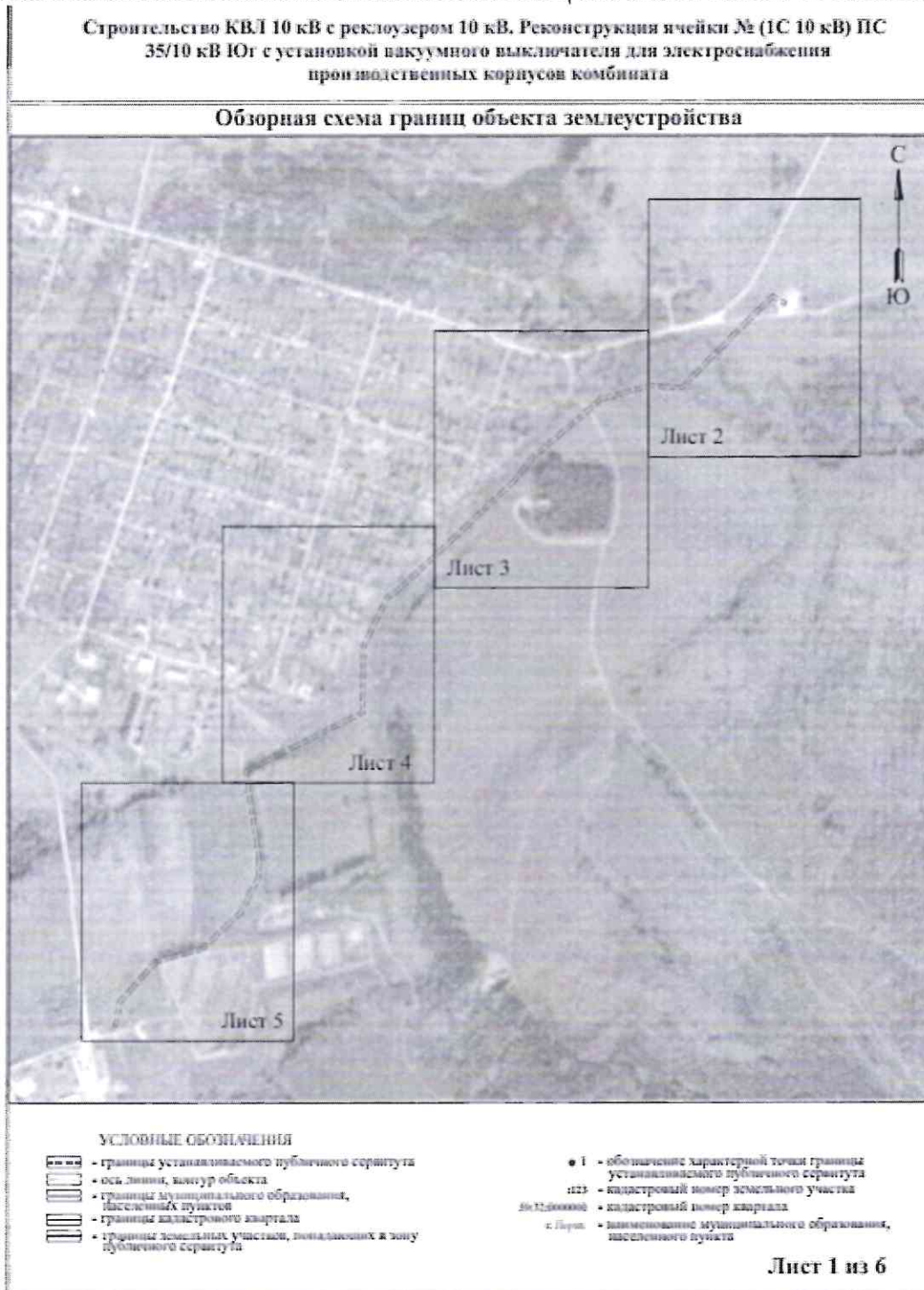
Приложение № 1
к распоряжению
комитета имущественных
отношений администрации
Пермского муниципального округа
от 25.10.2024 № 3672

**Список земельных участков,
на которые устанавливается публичный сервитут**

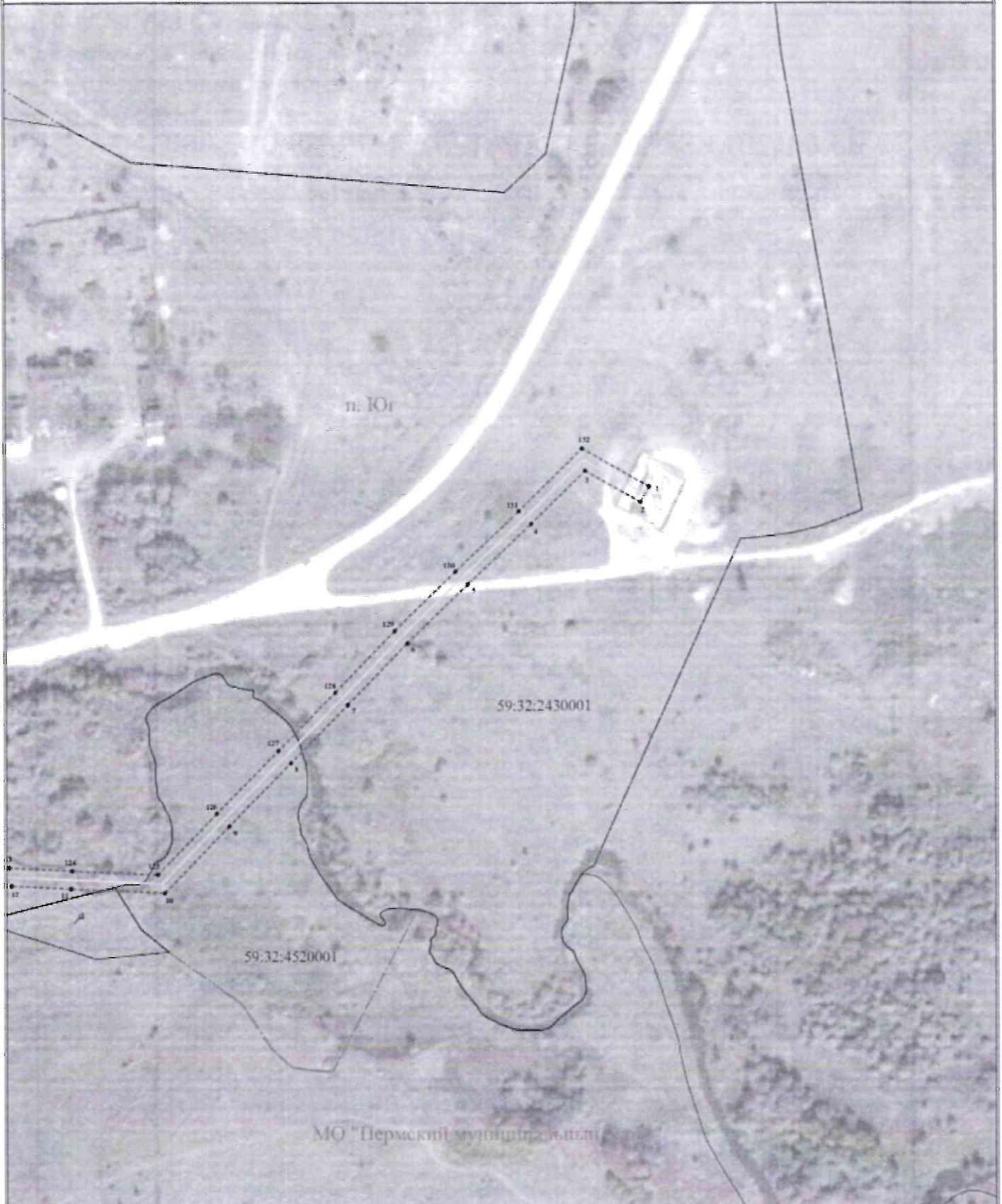
№ п/п	Кадастровый номер земельного участка	Адрес земельного участка	Площадь обременения, кв. м
1.	59:32:0000000:90	Пермский край, Пермский район, с/п Юговское	7
2.	59:32:2430001:4499	Пермский край, Пермский район, Юговское с/п, п. Юг, ул. Полевая, 30а	285
3.	59:32:4530006:728	Пермский край, Пермский район, Юговское с/п, п. Юг	596
4.	59:32:4530006:727	Пермский край, Пермский район, Юговское с/п, п. Юг	390
5.	59:32:4530006:726	Пермский край, Пермский район, Юговское с/п, п. Юг	561
6.	59:32:4530006:725	Пермский край, Пермский район, Юговское с/п, п. Юг	553
7.	59:32:4530006:724	Пермский край, Пермский район, Юговское с/п, п. Юг	558
8.	59:32:4530006:723	Пермский край, Пермский район, Юговское с/п, п. Юг	535
9.	59:32:4530006:722	Пермский край, Пермский район, Юговское с/п, п. Юг	1000
10.	59:32:4530006:721	Пермский край, Пермский район, Юговское с/п, п. Юг	608
11.	59:32:4530006:720	Пермский край, Пермский район, Юговское с/п, п. Юг	60
12.	59:32:4530006:690	Пермский край, Пермский район, Юговское с/п, п. Юг	599
13.	59:32:4530006:686	Пермский край, Пермский район, Юговское с/п, п. Юг	846

14.	59:32:4530006:192	Пермский край, р-н Пермский, с/п Юговское, п. Юг	19
15.	59:32:4530006:191	Пермский край, р-н Пермский, с/п Юговское, п. Юг	57
16.	59:32:4520001	Пермский край, Пермский район	1774
17.	59:32:2430001	Пермский край, Пермский район	14621
18.	59:32:4530006	Пермский край, Пермский район	5926

СХЕМА РАСПОЛОЖЕНИЯ ГРАНИЦ ПУБЛИЧНОГО СЕРВИТУТА



Строительство КВЛ 10 кВ с реклоузером 10 кВ. Реконструкция ячейки № (1С 10 кВ) ПС
35/10 кВ Юг с установкой вакуумного выключателя для электроснабжения
производственных корпусов комбината



Строительство КВЛ 10 кВ с реклоузером 10 кВ. Реконструкция ячейки № (1С 10 кВ) ПС
35/10 кВ Юг с установкой вакуумного выключателя для электроснабжения
производственных корпусов комбината



Строительство КВЛ 10 кВ с реклоузером 10 кВ. Реконструкции ячейки № (1С 10 кВ) ПС
35/10 кВ Юг с установкой вакуумного выключателя для электроснабжения
производственных корпусов комбината



Условные обозначения приведены на листе 1

Масштаб 1:2000

Лист 4 из 6

Строительство КВЛ 10 кВ с реклоузером 10 кВ. Реконструкция ячейки № (1С 10 кВ) ПС
35/10 кВ Юг с установкой вакуумного выключателя для электроснабжения
производственных корпусов комбината



ОПИСАНИЕ МЕСТОПОЛОЖЕНИЯ ГРАНИЦ ПУБЛИЧНОГО СЕРВИТУТА

Строительство КВЛ 10 кВ с реклоузером 10 кВ. Реконструкция ячейки № (ПС 10 кВ) ПС 35/10 кВ Юг с установкой вакуумного выключателя для электроснабжения производственных корпусов комбината

Перечень зарезервированных точек		
Объемные координаты точек границ	К.М.	
	Координаты, м	
	X	Y
1	2	3
1	486417,01	2229783,38
2	486406,38	2229779,5
3	486423,91	2229726,88
4	486396,82	2229806,17
5	486461,91	2229668,57
6	486428,73	2229676,19
7	486484,1	2229992,27
8	486466,98	2229859,48
9	486424,44	2229824,41
10	486388,35	2229497,73
11	486395,75	2229414,62
12	486392,45	2229400,9
13	486384,22	2229371,12
14	486378,13	2229319,53
15	486387,9	2229271,87
16	486376,77	2229235,79
17	486384,85	2229198,89
18	486377,77	2229168,88
19	486340,54	2229138,66
20	486307,19	2229097,79
21	486372,82	2229076,23
22	486343,38	2229047,69
23	486310,74	2229011,94
24	486281,36	2228980,95
25	486246,28	2228941,4
26	486226,47	2228921,39
27	486192,77	2228887,63
28	486167,87	2228854,42
29	486136,64	2228823,79
30	486104,84	2228784,59
31	486082,4	2228758,38
32	486058,23	2228716,72
33	486038,97	2228702,24
34	486018,84	2228683,66
35	485997,5	2228666,31
36	485971,27	2228637,77
37	485948,63	2228603,41
38	485924,43	2228567,99
39	485898,34	2228532,38
40	485873,12	2228491,85
41	485841,46	2228451,63
42	485803,88	2228417,68
43	485768,73	2228382,33
44	485735,74	2228347,79
45	485702,1	2228313,57
46	485667,72	2228280,88
47	485637,24	2228248,46
48	485604,76	2228216,21
49	485571,76	2228183,23
50	485540,18	2228150,88
51	485508,12	2228118,77
52	485476,36	2228087,61
53	485446,82	2228057,43
54	485416,46	2228028,12
55	485388,33	2228000,74
56	485362,83	2227974,88
57	485334,14	2227951,27
58	485306,76	2227928,67
59	485280,29	2227906,87
60	485254,85	2227885,15
61	485228,88	2227864,88
62	485204,08	2227845,38
63	485179,18	2227826,71
64	485154,78	2227808,74
65	485130,68	2227791,82
66	485106,84	2227775,45
67	484709	2227964,37

1	2	3
68	484711,1	2227965,88
69	484720,32	2227987,68
70	484728,38	2227988,17
71	484778,32	2227997,78
72	484814,86	2228030,78
73	484890,65	2228082,85
74	484964,87	2228097,51
75	484996,47	2228136,4
76	484992,88	2228178,38
77	484981,61	2228218,4
78	484968,48	2228280,17
79	484979,34	2228285,28
80	484981,68	2228317,88
81	484989,17	2228342,51
82	484983,32	2228364,98
83	484980,86	2228365,96
84	484976,6	2228349,9
85	484948,7	2228351
86	484938,84	2228348,34
87	484932,15	2228336,18
88	484938,81	2228329,42
89	484941,68	2228388,48
90	484943,84	2228423,89
91	484942,89	2228467,58
92	484978,68	2228518,9
93	484982,82	2228567,46
94	484983,42	2228607,38
95	484980,34	2228641,68
96	484983,87	2228682,38
97	484984,64	2228722,99
98	484986,78	2228764,81
99	484981,81	2228814,6
100	484974,71	2228867,34
101	484970,97	2228918,6
102	484974,35	2228981,29
103	484980,49	2229038,66
104	484980,29	2229103,15
105	484982,12	2229177,78
106	484984,91	2229251,82
107	484986,3	2229328,62
108	484988,85	2229408,77
109	484993,71	2229496,48
110	484998,49	2229594,57
111	485008,5	2229694,86
112	485018,87	2229801,19
113	485030,42	2229908,14
114	485037,74	2229962,4
115	485044,84	2229998,4
116	485048,62	2230038,14
117	485057,36	2230081,88
118	485065,65	2230122,41
119	485074,38	2230161,75
120	485083,98	2230208,5
121	485093,81	2230251,82
122	485103,86	2230298,44
123	485114,42	2230349,18
124	485125,74	2230404,88
125	485137,49	2230463,78
126	485149,47	2230527,29
127	485161,81	2230594,44
128	485174,12	2230664,15
129	485186,78	2230736,1
130	485199,15	2230811,67
131	485211,19	2230889,4
132	485223,45	2230972,25
1	484812,01	2227963,38

**Расчет платы
за публичный сервитут**

Плата за публичный сервитут рассчитана в соответствии с п. 4 ст. 39.46 Земельного кодекса Российской Федерации на часть земельных участков:

1. с кадастровым номером **59:32:2430001:4499:**
 - Площадь земельного участка – 2000 кв.м.
 - Площадь земельного участка, обремененного сервитутом – 285 кв.м.
 - Кадастровая стоимость земельного участка – 497 080,00 руб.
 - Кадастровая стоимость земельного участка за кв.м. – 248,54 руб/кв.м.
 - Срок публичного сервитута – 49 лет
 - Стоимость платы за сервитут: $285 * 248,54 * 49 * 0,01\% = 347,09$ руб.
2. с кадастровым номером **59:32:0000000:90:**
 - Площадь земельного участка – 10959947 кв.м.
 - Площадь земельного участка, обремененного сервитутом – 7 кв.м.
 - Кадастровая стоимость земельного участка – 13 261 535,87 руб.
 - Кадастровая стоимость земельного участка за кв.м. – 1,21 руб/кв.м.
 - Срок публичного сервитута – 49 лет
 - Стоимость платы за сервитут: $7 * 1,21 * 49 * 0,01\% = 0,05$ руб.
3. в кадастровом квартале **59:32:4520001:**
 - Площадь земельного участка, обремененного сервитутом – 1774 кв.м.
 - Удельный показатель кадастровой стоимости – 278,62 руб/кв.м.
 - Срок публичного сервитута – 49 лет
 - Стоимость платы за сервитут: $1774 * 278,62 * 49 * 0,01\% = 2421,94$ руб.
4. в кадастровом квартале **59:32:2430001:**
 - Площадь земельного участка, обремененного сервитутом – 14621 кв.м.
 - Удельный показатель кадастровой стоимости – 278,62 руб/кв.м.
 - Срок публичного сервитута – 49 лет
 - Стоимость платы за сервитут: $14621 * 278,62 * 49 * 0,01\% = 19961,15$ руб.
5. в кадастровом квартале **59:32:4530006:**
 - Площадь земельного участка, обремененного сервитутом – 5926 кв.м.
 - Удельный показатель кадастровой стоимости – 278,62 руб/кв.м.
 - Срок публичного сервитута – 49 лет
 - Стоимость платы за сервитут: $5926 * 278,62 * 49 * 0,01\% = 8090,40$ руб.

**Размер платы за весь срок сервитута – 30 820,63 рублей (Тридцать тысяч
восемьсот двадцать рублей 63 копейки)**

Платежные реквизиты
для внесения платы за публичный сервитут

ИНН 5948066481

КПП 594801001

Наименование получателя Управление Федерального казначейства по Пермскому краю (Комитет имущественных отношений администрации Пермского муниципального округа)

Казначейский счет 03100643000000015600

Единый казначейский счет 40102810145370000048

Отделение Пермь Банка России // УФК по Пермскому краю г. Пермь

БИК 015773997

ОКТМО 57546000

назначение платежа плата за публичный сервитут распоряжение от 25.10.2024

№ 3672

КБК 542 1 11 05 410 14 0000 120